

| 12 december 2014 |

Sparrenburg Visie op bomen en groen

Jan Winter

Specialist beheer kapitaalgoederen Bomen

• Aanleiding

- Klanttevredenheidsonderzoek: meer aandacht voor overlast van groen
- Wijkraad groencommissie: houtwallen en lanen ontwikkelen zich niet zoals we graag willen
- Wijkteam ontvangt steeds meer “onoplosbare” meldingen

- Doel van de avond

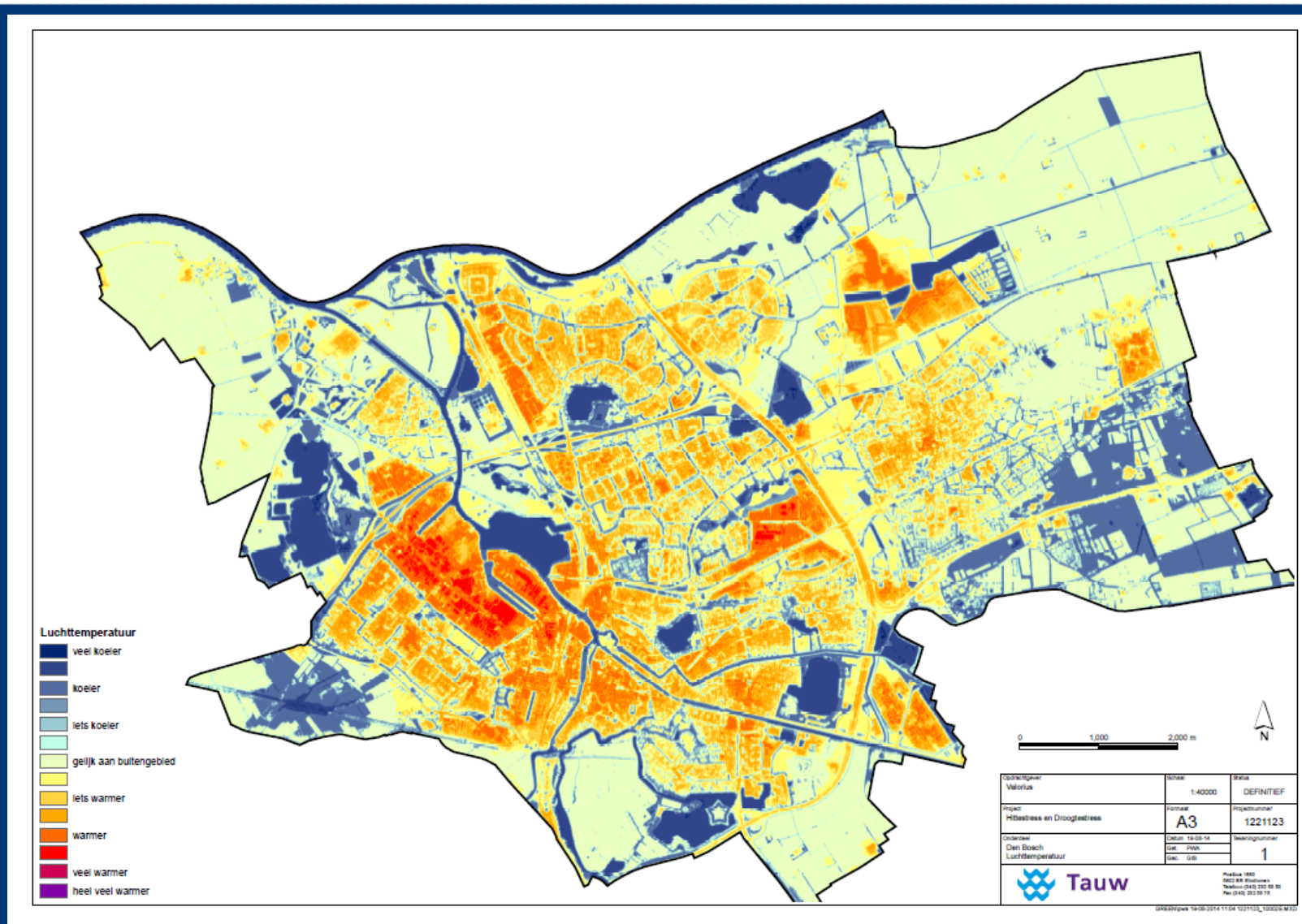
Start traject om tot een toekomstvisie op het groen te komen:

Hoe willen we dat de bomen en bosjes in de wijk er over 25 jaar uitzien?

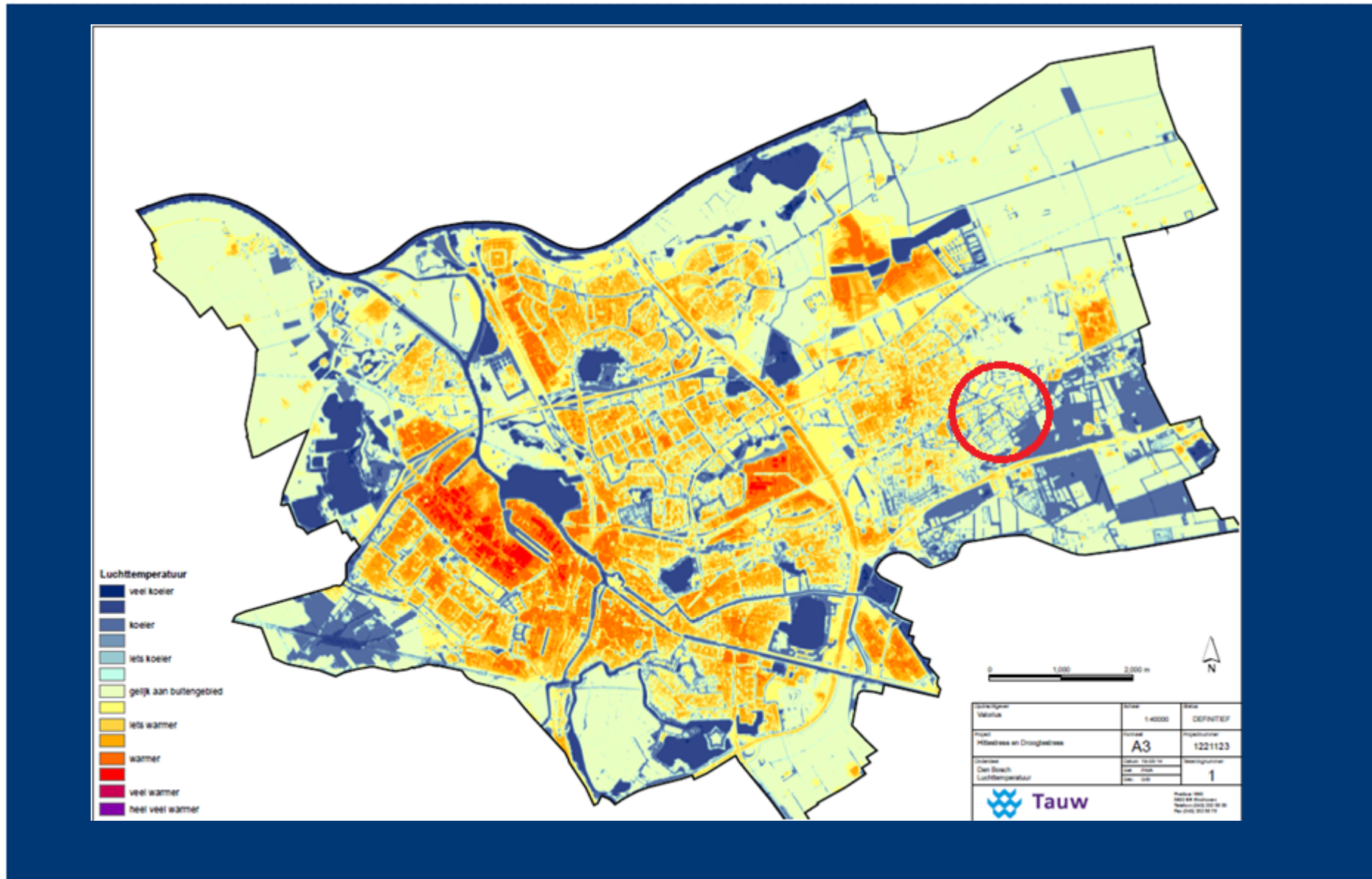
Groene waarden Leefbaarheidsmonitor



• Groene waarden Klimaatscan



♦ Groene waarden: Klimaatscan



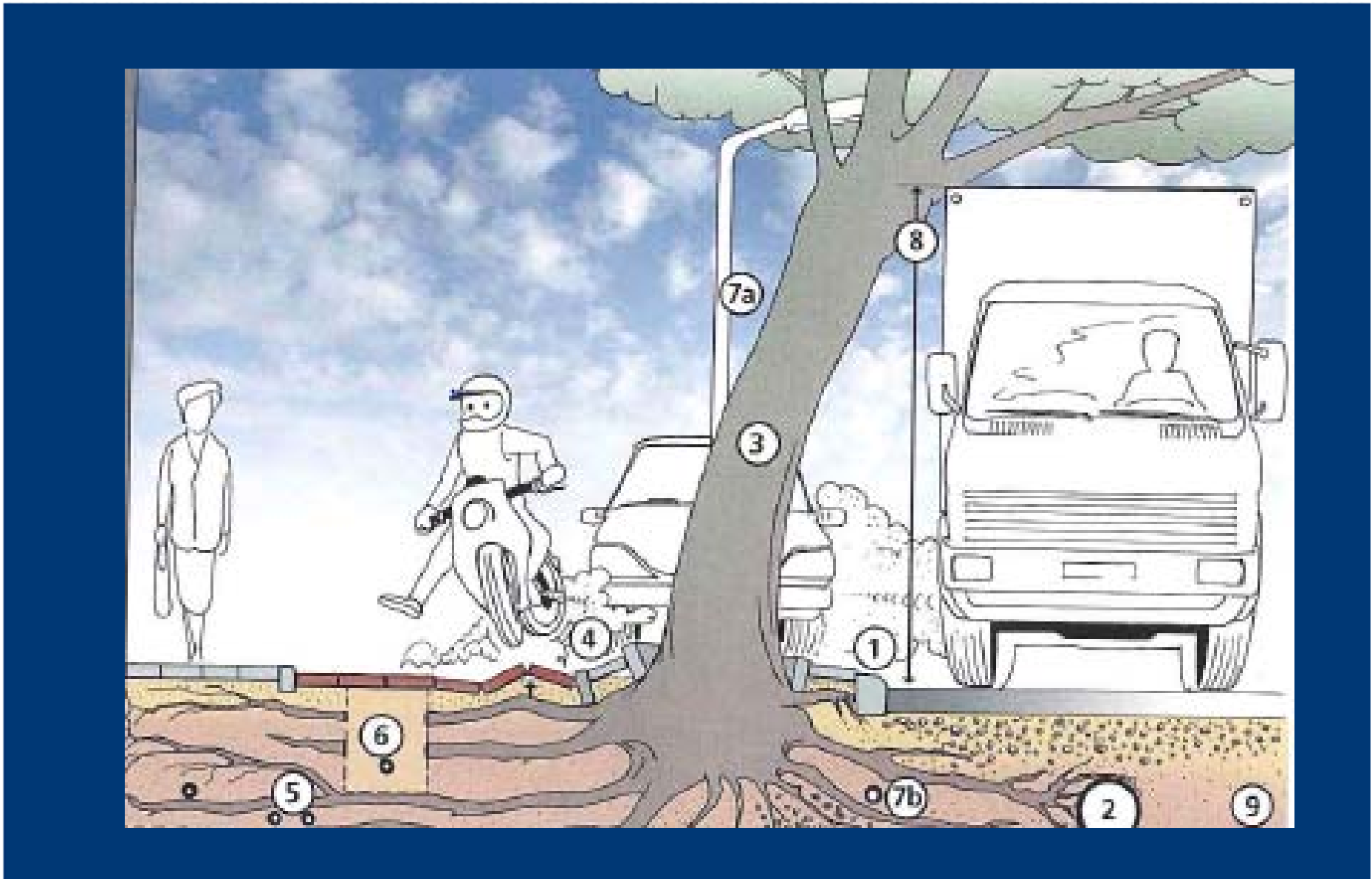
- Knelpunt: doorschietende houtwallen



- Knelpunt: slechte groeiplaatsen



- Ook ondergronds is het druk



- Huidige situatie



- Situatie over 10 jaar



- Situatie over 25 jaar



- Dan liever dit?



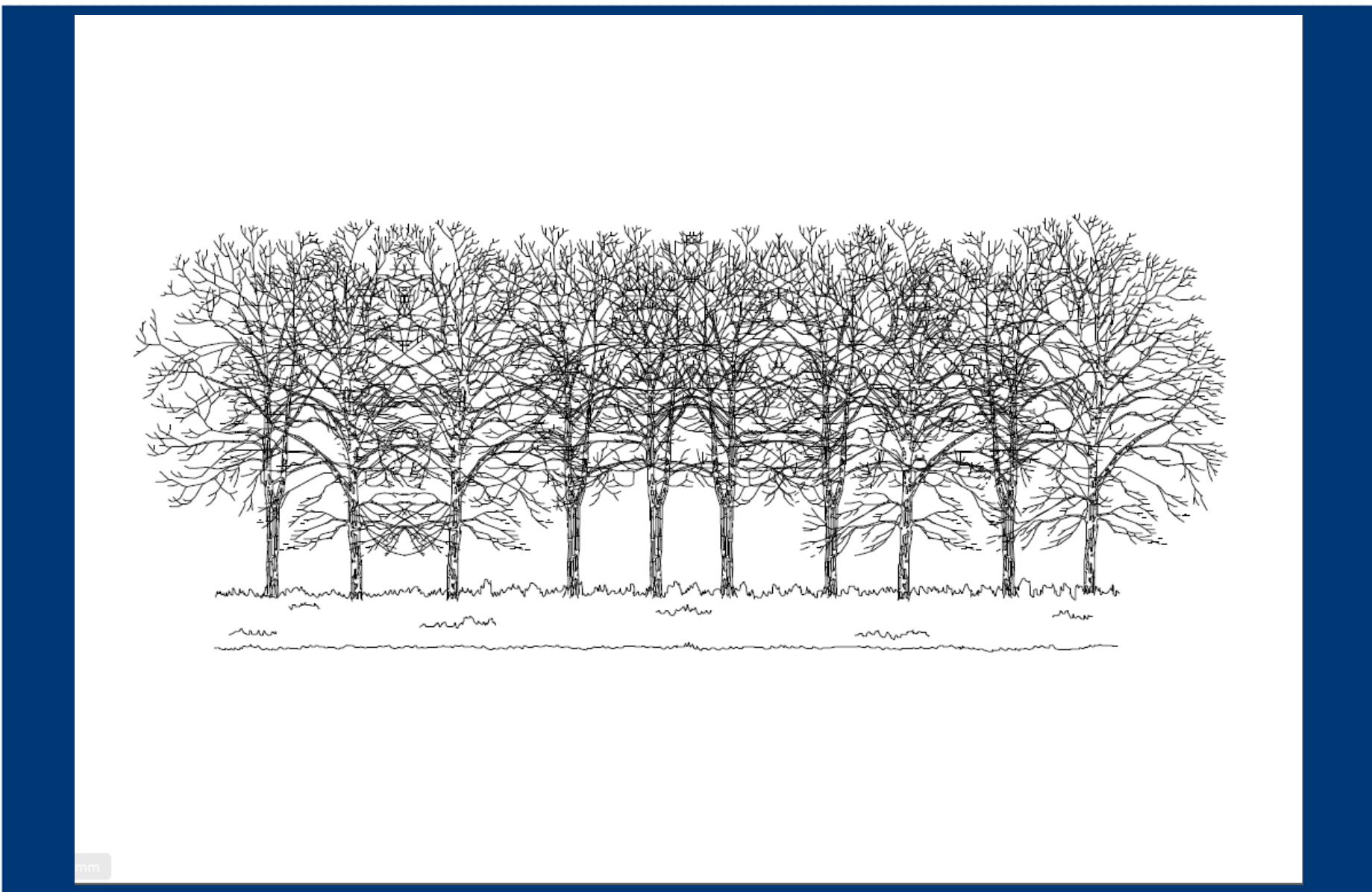
• **Beleid bomen**

- **Bomenbeleidsplan**
 - Doelstellingen
 - Afspraken bij wortelopdruk
 - Afspraken bij overlast
- **Geen goed toetsingskader op wijkniveau, daarvoor hebben we een eindbeeldenkaart nodig:**
- **Een kaart met voor iedere locatie een omschrijving of tekening van het gewenste eindbeeld.**

- Hoe werk je met zo'n eindbeeldenkaart?

- 1 inventariseren wat je hebt
- 2 een eindbeeld vaststellen
- 3 toekomstbomen aanwijzen of planten
- 4 concurrentie (gefaseerd) verwijderen

- Doorgeschoten houtwal

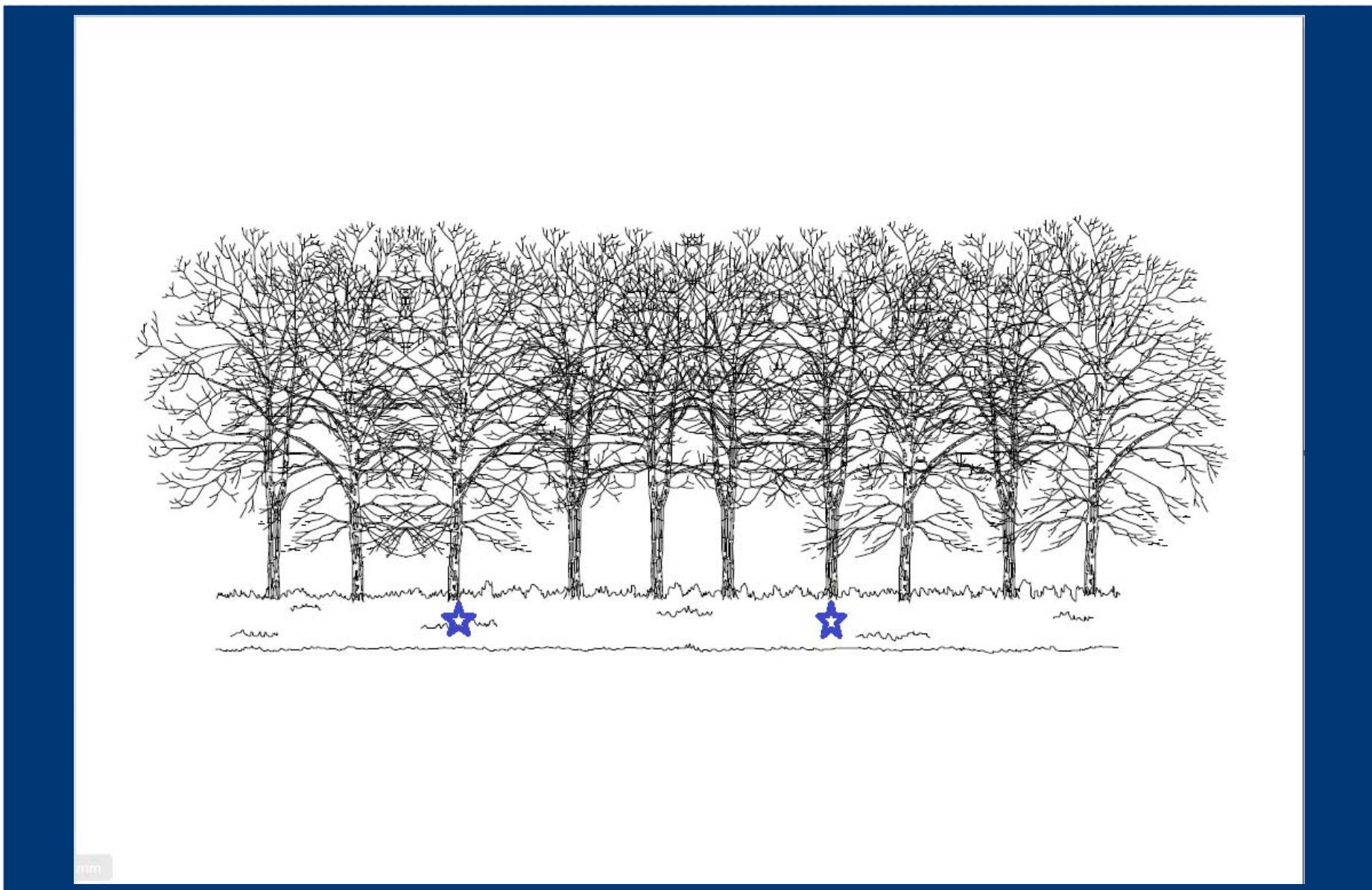


gmm

- Eindbeeld: kronenlaag 60% met struiklaag



- Toekomstbomen aanwijzen



mm

- **Belangrijkste concurrent weghalen**



- Eindbeeld



mm

- Wat is de status van de eindbeeldenkaart?

- Kaart geeft richting bij
 - toekomstige projecten en herinrichtingen
 - de afhandeling van meldingen/klachten
 - het oplossen van uit inspecties blijkende probleme

- Wat is de status van de eindbeeldenkaart?

- Het doel van de eindbeeldenkaart is dat gemeente en bewoners een gelijkkluidend beeld hebben hoe het groen in de wijk in de toekomst eruit komt te zien. De realisatie van het eindbeeld wordt meegenomen in het reguliere onderhoud en bij herinrichtings- of subsidieprojecten. Het is geen apart project met een budget. De realisatie van het eindbeeld gebeurt daarom stapsgewijs en gedurende meerdere jaren.

- Hoe gaan we verder?

Pilots:

- 1 vitalisering Peelhoeve
- 2 aanpak houtwal Eikakkerhoeve
- Voor deze projecten aparte voorlichtingsmiddag in januari

- Hoe verloopt het proces

- Bewoners graag in pauze intekenlijst invullen
- Januari-maart afspraken met bewoners
- Maart-juli opstellen conceptkaart en concept eindbeelden en terugkoppeling aan bewoners
- Na september inzage kaart en eindbeelden via website wijkraad

||
Bedankt voor uw aandacht, en tot ziens januari!

Jan Winter

Specialist beheer kapitaalgoederen Bomen